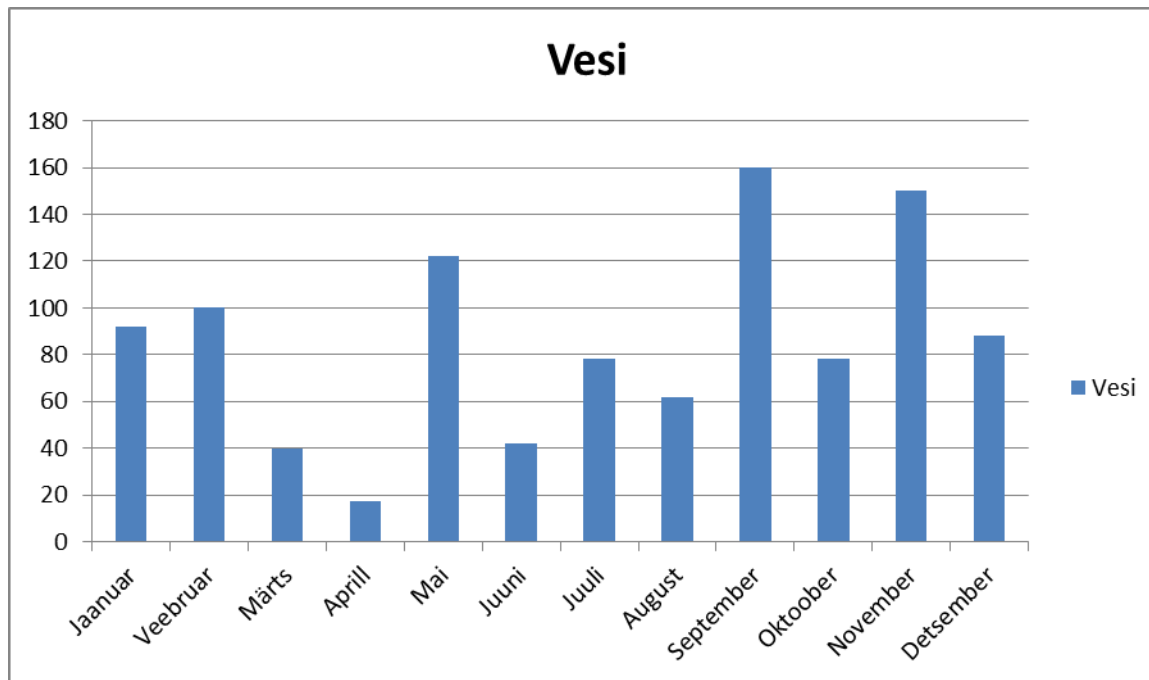


Tallinna Mahtra Põhikooli vee kulu analüüs aastal 2021



Tallinna Mahtra Põhikooli 2021. a veetarbimise diagrammi analüüs.

2021. aasta diagramm näitab kuude lõikes veetarbimismahtu.

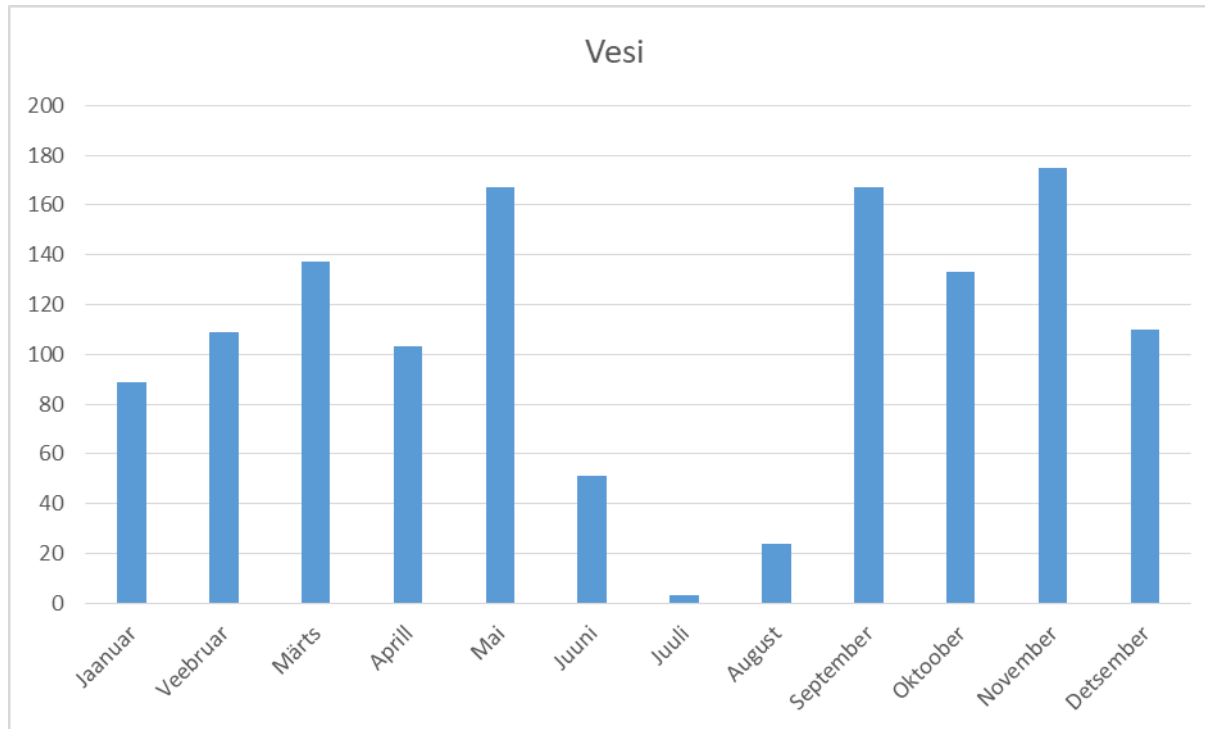
Kõige vähem vett oli tarbitud märtsi- ja aprillikuus, mis oli seotud distantsõppega. Lapsed õppisid ja õpetajad töötasid kodukontoris, koristajatel puudus vajadus teha koristustöid. Ja ainult 1.- 4ndate klasside õpilased külastasid kooli.

Suhteliselt vähe oli tarbitud vett juunis, kuna pedagoogidel algasid puhkused ja lastel koolivaheaeg. Seega kool ei vajanud suures mahus veetarbimist.

Kuid diagramm näitab, et vett oli kasutatud juulis rohkem kui juunis, sest koolis olid suurpuhastustoimingud.

Kõige rohkem vett oli kasutatud septembris, novembris ja mais, kuna koolis toimus ainult kontaktõpe ja isolatsioonis oli vähe õpilasi.

Tallinna Mahtra Põhikooli vee kulu analüüs aastal 2022



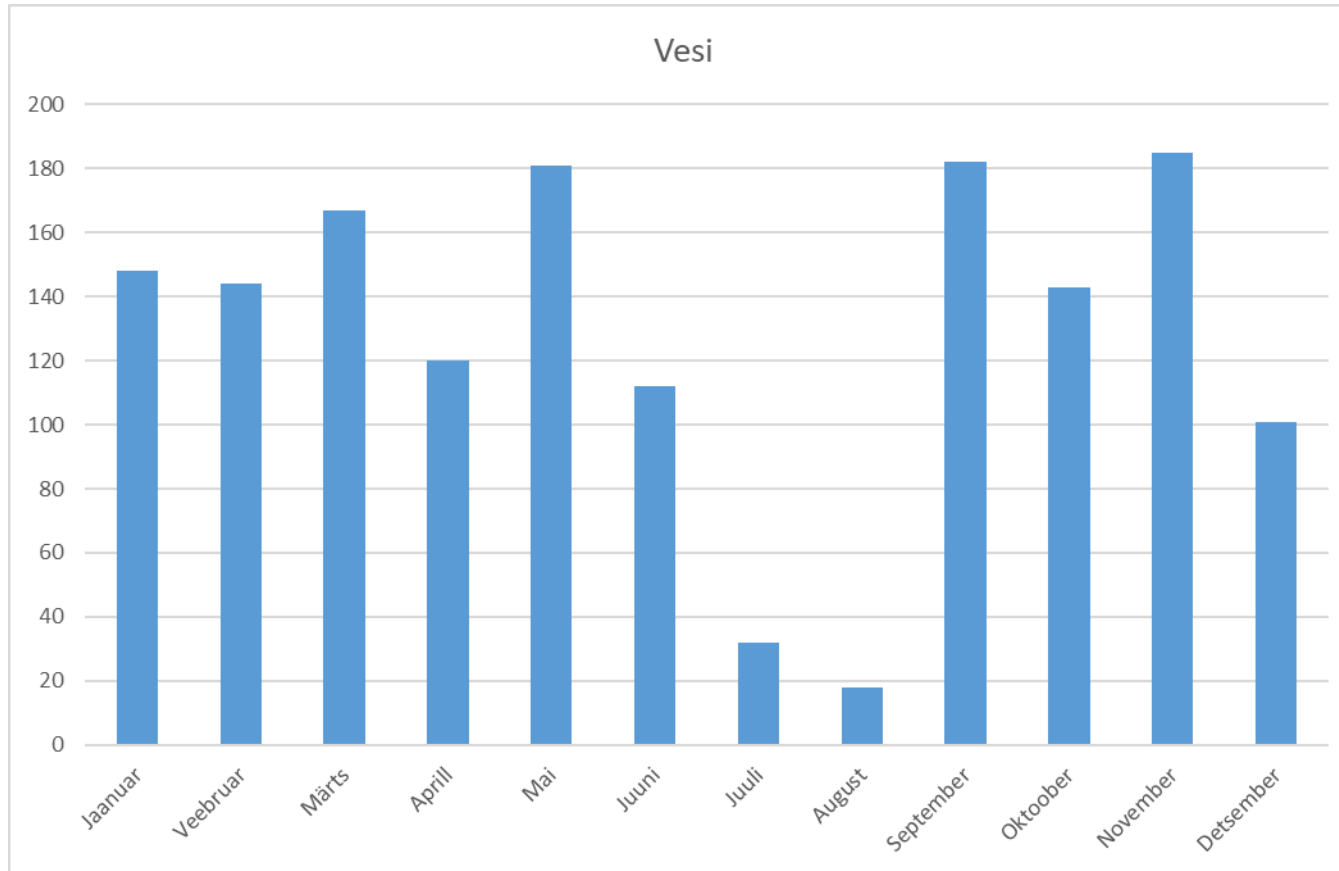
Tallinna Mahtra Põhikooli 2022. a veetarbimise diagrammi analüüs.

2022. aasta diagramm näitab kuude lõikes tarbevee tarbimismahu.

Tavapärastelt on minimaalne tarbevee kulu juulis kuna puhkuste ajal on koolimaja suletud. Mõningast kulu tekitasid juulis ja augustis, väikesemahulised remonditööd.

Septembrist algas täiemahuline õppetöö ja lisaks veel liftide ehitustegevus, mistõttu suurenes vee kulu märgatavalt. Suurenenud on õpetajate ja õpilaste arv (2021/22.õa – 55 õpetajat ja 661 õpilast, 2022/23.õa – 72 õpetajat ja 741 õpilast). Lapsed õppisid koolis, distantsõpet ei olnud.

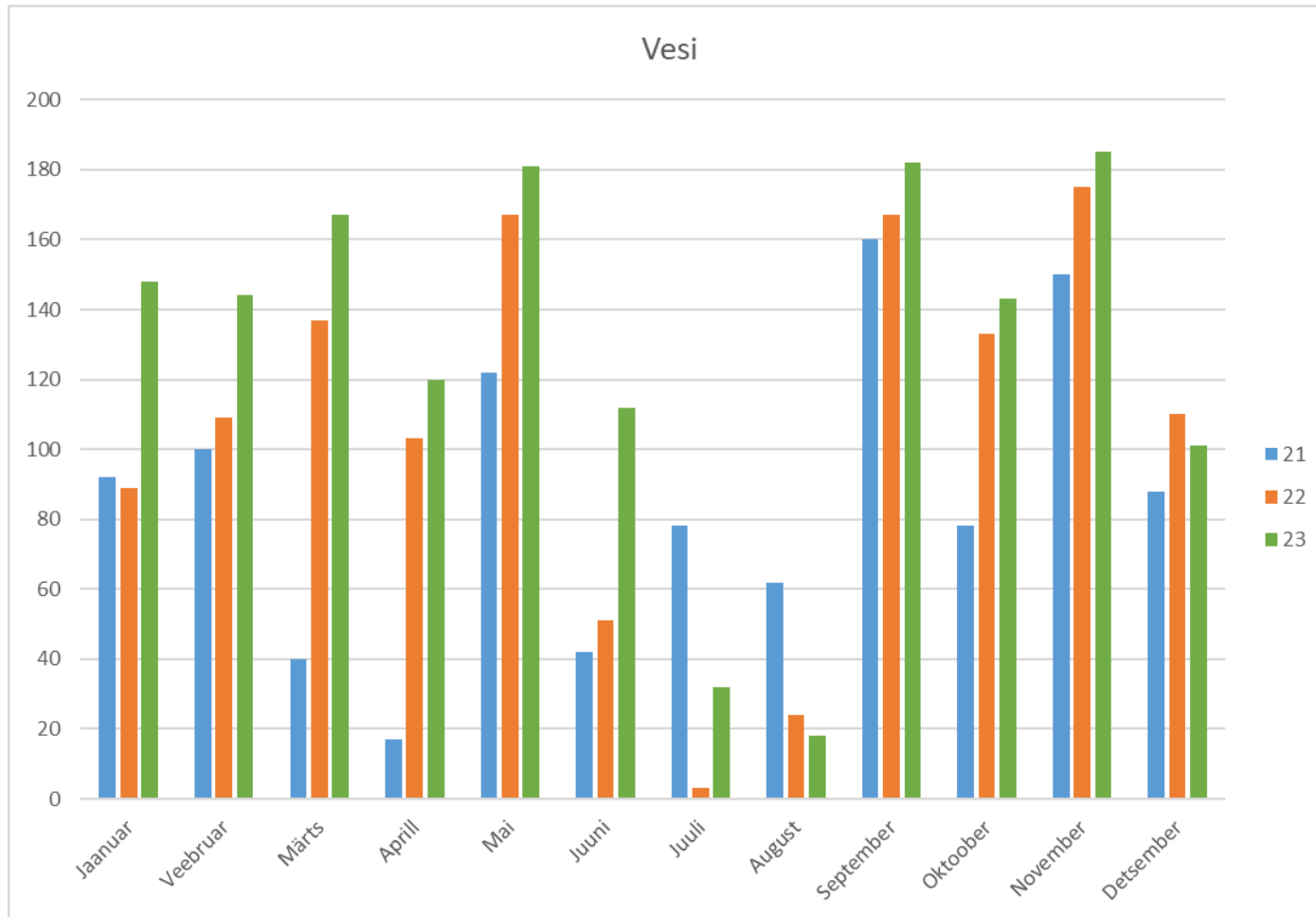
Tallinna Mahtra Põhikooli vee kulu analüüs aastal 2023



Tallinna Mahtra Põhikooli 2023. a veetarbimise diagrammi analüüs.

2023. aasta diagramm näitab kuude lõikes tarbevee tarbimismahtu. Vee kulu aasta esimesel poolel seotud ehitustööde jätkumisega ja juunikuus alanud ilmastiku kuiva periodiga, kui tuli kasta kooli õppeaia põõsaid ja peenraid. Mõningast kulu tekitasid juulis ja augustis, väikesemahulised remonditööd ja rentnike ruumikasutus. Oktoobris ja detsembris on koolivaheaeg. Õpilasi ja õpetajaid koolis praktiliselt ei olnud, seega oli veekulu väiksem kui septembris ja novembris.

Tallinna Mahtra Põhikooli vee kulu analüüs aastail 2021-2023



Tallinna Mahtra Põhikooli 2021-2023.a ajavahemiku veetarbimise diagrammide võrdlemisanalüüs.

Antud diagramm kajastab vee kulu muutusi ajavahemikus 2021-2023.

Diagramm illustreerib vee kulude jaotamist kuude lõikes.

Kui võrrelda neid kolme aastat, siis on näha, et veetarbimine on veidi suurenenud.

2022.aasta juulis ja augustis oli vee tarbimine palju vähem, kui aastatel 2021 ja 2023.

Kõige väiksem veekulu oli suvekuudel, aga kõige suurem sügis –ja talvekuudel.

2023.a vee kulu suurenemine võrreldes eelnevate aastatega on tingitud suuresti õpilaste ja töötajate arvu kasvust.

Veekulu koolis oleneb õpilaste ja töötajate arvust, nende toitlustamisest ning isikliku hügieeni toimingutest. Koolis kulub vett joomiseks, WC-des ja käte pesemiseks. Lastele õpetatakse õiget kätepesu vahuseebiga. Vett kulub köögis köögiviljade puhastamisel, toidu valmistamisel.

2023.a vee kulu on suurenenud tervikuna. Juunikuu kulu tingis erakordselt kuiv ilmastik, kui tuli kasta kooli peenraid.

Kokkuvõttes võiks öelda 2021.a ja 2022.a hakkab normaliseeruma koolihoone funktsioon ja õppetöö tervikuna. Toimub ka areng kaasaegsema õpikeskkonna suunas. 2022. aastal kasvas veetarbimine seoses koolimaja rekonstrueerimise ja ehitustöödega. 2023. a jätkub ehitustegevus ja suureneb huvitegevus ja rentnike ruumikasutuse kasv.